



TREO

WELDING TOGETHER

TREO 1650 SYNERGIC





GENERATEUR INVERTER MULTIFONCTIONS SYNERGIQUE POUR SOUDAGE MIG-MAG, MMA ET TIG

Grande flexibilité d'emploi et facilité de transport sont les caractéristiques du générateur de soudage multifonctions synergique avec alimentation monophasée TREQ 1650 Synergic. Basée sur la toute dernière technologie inverter IGBT avec contrôle digital, TREQ 1650 Synergic permet d'effectuer des opérations de soudage de haute qualité en MIG-MAG sur tous les types de métaux, en assurant d'excellentes performances même dans le soudage TIG avec amorçage de type "lift arc" et dans le soudage par électrode (MMA).

De conception nouvelle, universel, léger, facile à transporter, simple dans l'emploi, TREQ 1650 Synergic est un produit avec un niveau de technologie très élevé, absolument irremplaçable pour toutes les applications de maintenance à l'intérieur et à l'extérieur, dans les carrosseries, les applications agriculture et dans les travaux de petite charpenterie.

CARACTÉRISTIQUES

- Générateur multifonctions avec excellentes caractéristiques de soudage en MIG-MAG, MMA et TIG
- Inversion de polarité en série pour le soudage des fils fourrés les plus courants avec et sans gaz
- Contrôle digital des paramètres de soudage avec courbes synergiques pré réglées selon le type de métal, gaz et diamètre du fil utilisé
- Connexion euro centrale pour la torche
- Design innovant et fonctionnel

MULTIPROCESS-, SYNERGISCHE-, INVERTER SCHWEISSANLAGE ZUM MIG-MAG, MMA UND WIG SCHWEISSEN

Leichte Handhabung und viele Einsatzmöglichkeiten, das sind die Eigenschaften der synergischen einphasigen Multifunktionsstromquelle TREQ 1650 Synergic.

Konstruiert auf neuester IGBT Invertertechnologie und mit digitalem Steuerungssystem, bietet diese Anlage Qualitätsschweißungen für alle gängigen Werkstoffe bei MIG-MAG, WIG mit Lift-Zündung und Elektroden-Schweißungen (MMA)

Kompaktes und innovatives Design, leicht zu transportieren und einfach zu bedienen, stellt die TREQ 1650 Synergic eine Hochtechnologie-Lösung für anspruchsvolle Schweißarbeiten im leichten Handwerks-, Instandsetzungs- und Karosseriebereich dar.

AUSSTATTUNGSMERKMALE

- Multifunktionsstromquelle mit exzellenten Schweißigenschaften im MIG-MAG, MMA und WIG Verfahren
- Umpolmöglichkeit zum Schweißen der gängigsten Rohrdrähte mit und ohne Gas
- Digitale Einstellung der Schweißparameter mit synergischen voreingestellten Kennlinien entsprechend dem eingesetzten Material, Gasart und Drahtdurchmesser.
- Zentral-Euro-Anschluss des Brenners
- Kompaktes und Innovatives Design + ergonomische Bauform



MIG/MAG



MMA



TIG (WIG)



Inverter

DIGITAL
888

SYN

888
A/V

LIFT

- Structure principale métallique avec panneau frontal anti-choc en plastique
- Panneau de contrôle protégé contre les impacts accidentels
- Classe de protection IP 23 et protection contre la poussière pour les éléments électroniques grâce au nouveau système de refroidissement ventilé via un "Tunnel" permettant le travail dans des conditions difficiles
- Entraînement professionnel du fil avec 2 galets garantissant un dévidage constant et précis du fil
- Galets à double rainure, remplaçables sans l'aide d'outils
- Logement pour les bobines de fil Ø maxi 200 mm
- Possibilité d'utiliser bobines de fil Ø 300 mm grâce au Kit retrofit (Option)

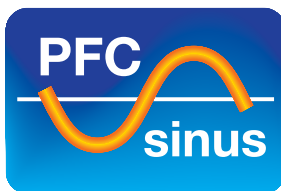


- Stabiles Metallgehäuse - Front- und Rückseite aus stoß- u. schlagfestem Kunststoff
- Bedienelemente gegen Stöße geschützt
- IP 23 Isolierklasse und durch eine innovative "Tunnel-Lüfter-Kühlkonstruktion" sind die elektronischen Bauteile geschützt. Staubempfindliche Bauteile ermöglichen einen Einsatz auch unter rauen Arbeitsbedingungen
- Industrieller 2 Rollen-Drahtvorschubmechanismus garantiert einen präzisen, konstanten und problemlosen Drahtvorschub
- Doppelnutrollen, die ohne Werkzeugverwendung ausgetauscht werden können
- Drahtspulensitz (max. Ø 200 mm)
- Retrofit Kit (Optional) erlaubt Drahtspulen mit Ø 300 mm zu verwenden

PFC**POWER FACTOR CORRECTION**

Le dispositif PFC rend sinusoïdale la forme de l'onde du courant absorbé avec par conséquent l'absence d'harmoniques sur le réseau et l'optimisation de la consommation en courant primaire.

De cette façon il est possible d'utiliser toute la puissance du générateur avec un fusible de 16A. Le circuit PFC donne une meilleure protection du poste contre les variations de la tension d'alimentation et pour cette raison il est aussi plus fiable dans l'emploi avec les groupes électrogènes.

**PFC****POWER FACTOR CORRECTION**

Der Wechselstrom erfolgt sinusförmig durch das PFC-Gerät und ermöglicht damit einen optimalen Nutzen und Einsatz. Abgesichert wird die Maschine mit 16 A. Die PFC-Schaltung bietet der Maschine einen größeren Schutz gegen Spannungsschwankungen, auch wenn sie mit Notstromaggregaten betrieben wird.

größeren Schutz gegen Spannungsschwankungen, auch wenn sie mit Notstromaggregaten betrieben wird.

PANNEAU DE CONTROLE

- Voltmètre et ampèremètre digital
- Affichage digital pour le pré réglage ainsi que la visualisation des paramètres de soudage et des programmes synergiques
- Sélecteur: épaisseur des pièces à souder, courant, vitesse d'avance du fil et programmes
- Réglage fin de la longueur de l'arc et de l'inductance électronique
- Possibilité de soudage en: • 2T / 4T • Cratère • Points • Intervalles
- Clé pour fonctions spéciales

**BEDIENPANEL**

- Digitales Voltmeter und Amperemeter
- Digitales Display zur Voreinstellung und Anzeige der Schweißparameter und der digitalen Schweißprogramme
- Wahlschalter: Werkstückdicke, Schweißstrom, Drahtvorschubgeschwindigkeit u. Schweißprogramme
- Feineinstellung der Lichtbogenlänge und Lichtbogenglättung
- Betriebsartwahlschalter • 2/4 Takt • Krater • Punkt- Stechen
- Taste für Spezial-Funktionen

SOUDAGE MMA

- Arc Force réglable afin de sélectionner la meilleure caractéristique dynamique de l'arc de soudage
- Hot Start réglable afin de faciliter l'amorçage des électrodes difficiles
- Fonction Anti Sticking (anticollage) de l'électrode

MMA SCHWEISSEN

- Digitalregelbare ARC FORCE zum Einstellen der besten Lichtbogen-Schweißdynamik
- Digitalregelbare HOT START - Zündhilfe für schwer schweißbare Elektrodentypen
- Elektroden - Anti Stick Funktion

SOUDAGE TIG

- Soudage TIG en courant continu avec système d'amorçage "Lift Arc" pour minimiser les inclusions de Tungstène

WIG SCHWEISSEN

- AC-WIG Schweißen mit "Lift Arc" Zündung minimiert mögliche Wolframeinschlüsse und vermeidet dessen Einbringung in den Werkstoff.

	DONNEES TECHNIQUES	TECHNISCHE DATEN	TREO 1650 SYNERGIC			
			MIG-MAG	TIG DC	MMA	
	Alimentation monophasée 50/60 Hz	Anschlussspannung- 1 phasig 50/60 Hz	V	230 ±15%		
	Puissance d'installation @ I _z Max	Max. Leistungsaufnahme @ I _z Max	kVA	4,5	2,8	4,0
	Fusible (fusion lente) (I _z @60%)	Absicherung (träge) (I _z @ 60%)	A	16	12	16
	Facteur de puissance / cos φ	Nennleistung / cos φ		0,99 / 0,99	0,99 / 0,99	0,99 / 0,99
	Rendement	Wirkungsgrad	η	0,78	0,77	0,82
	Tension secondaire à vide	Sekundärleerlaufspannung	V	72	72	72
	Courant de soudage	Regelbereich	A	5 - 160	5 - 160	10 - 130
	100%	100%	A	120	120	120
	Courant de soudage à (40%) 60%	Einschaltdauer (40°C) 60%	A	130	130	130
	35%	35%	A	160	160	---
	Fils	Drahtabmessung	Ø mm	0,6 - 1,0	---	---
	Bobine	Drahtspule	Ø mm	200 max (300 opt.)	---	---
	Normes internationales	Normen	EN 60974-1 • EN 60974-5 • EN 60974-10			
	Degré de protection	Schutzklasse	IP	23 S		
	Classe d' isolement	Isolierklasse		H		
	Dimensions	Abmessungen		500		
				220		
				425		
	Poids	Gewicht	kg	17,5		

*Voltages différents disponibles à la demande Sonderspannungen auf Anfrage



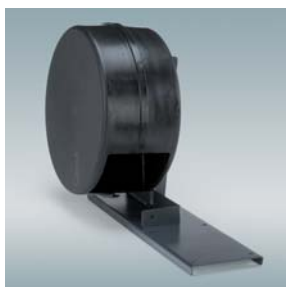
LES CARACTERISTIQUES TECHNIQUES PEUVENT ETRE CHANGES SANS AUCUN PREAVIS.
CES GÉNÉRATEURS SONT DESTINÉS À UNE UTILISATION DANS UN ENVIRONNEMENT INDUSTRIEL. CEM (CISPR 11): CLASSE A

TEXT UND ABBILDUNG ENTSPRECHEN DEM TECHNISCHEN STAND BEI DRUCKLEGUNG.
ÄNDERUNGEN VORBEHALTEN
DIESE STROMQUELLEN SIND ZUR VERWENDUNG IN INDUSTRIELLEN UMGEBUNGEN GEBAUT WORDEN. EMC (CISPR 11): KLASSE A



ACCESSOIRES

- Chariot porte bouteille de gaz
- Torches TIG RTA
- Torches MIG-MAG
- KIT rétrofit pour adapter les bobines de 300 mm
- Jeu accessoires MMA



ZUBEHÖRE

- Gasflaschen-Fahrgagen
- RTA WIG-Brenner
- MIG-MAG Brenner
- Retrofit kit für Drahtspule Ø 300 mm
- Zubehör Set für MMA

